



Торговая компания «Ивановская Марка»
г. Москва, 1-ая Мытищенская, д. 3, стр. 1
тел.: +7 (495) 741-01-58
www.ivmarka.ru

 **ИВАНОВЕЦ**

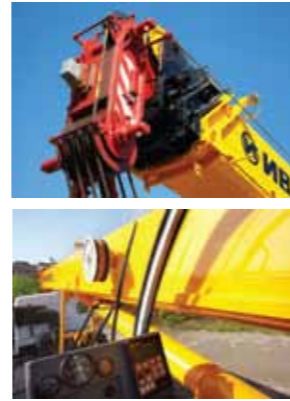
АВТОКРАН КС-45717К-1Р

Максимальная грузоподъемность – 25 тонн
Длина стрелы – 30,7 м (39,7 м*)

НА АВТОМОБИЛЬНОМ ШАССИ КАМАЗ-65115 (6x4)



Грузовой момент – 84,8 т*м
Вылет – 29,0 м (31,0 м*)
Зона работы 240° и 360°



По своим техническим и эксплуатационным характеристикам ИВАНОВЕЦ серии «АК-25» значительно превосходит все аналоги конкурентов

ШАССИ И ДВИГАТЕЛЬ

Краны на шасси КАМАЗ-65115 (6x4) являются самыми популярными. Это шасси отличается неприхотливостью и производительностью. Усиленные узлы и агрегаты обеспечивают его надежную работу на всех типах дорог. Многоступенчатые коробки передач КАМАЗ и ZF позволяют получить оптимальный режим движения как на трассе, так и на рабочей площадке. Легкость в управлении и относительно небольшие размеры делают возможным использовать автокран даже в стесненных условиях. Дизельный двигатель с турбонаддувом КАМАЗ-740.65.240 мощностью 240 л.с. выдает высокий крутящий момент в широком диапазоне оборотов, за счет чего автокран получает высокую тяговую проходимость и топливную экономичность. При этом по отдельному заказу на шасси может быть установлен еще более мощный двигатель Cummins 6ISBe285 мощностью 285 л.с.

КРАНОВАЯ УСТАНОВКА

Телескопическая стрела – 4-х секционная длиной 30,7 м. Изготовлена из высокопрочной стали. Секции стрелы из

гнутого профиля состоят из двух полукоробов, сваренных по нейтральной линии напряжений. Кран также может быть оснащен удлинителем стрелы «гусек» длиной 9,0 м, имеющим возможность наклона на 30°. **Опорный контур** 6,0x5,43 м обеспечивает высокую устойчивость крана и самый большой в своем классе рабочий вылет – до 31,0 м (при использовании гуська). **Привод механизмов крана** гидравлический от аксиально-поршневого насоса, приводимого в действие двигателем шасси. Гидропривод в сочетании с системой управления с помощью джойстиков с тросовым управлением обеспечивает легкость и простоту управления краном, плавность работы, широкий диапазон скоростей подъема-опускания, низкие посадочные скорости и совмещение нескольких крановых операций.

КАБИНА КРАНОВЩИКА

Новая кабина крановщика повышенной обзорности за счет использования панорамного стекла и двух стеклоочистителей. Эргономическая панель управления с интегрированным прибором безопасности и приборами для контроля за работой крана и шасси. Повышенная комфортность кабины обеспечивается наличием сиденья крановщика с механическим поддрессированием и гидравлической амортизацией, опорой для спины и подголовником. Сиденье имеет также продольную и вертикальную регулировки. Кабина снабжена эффективной

системой вентиляции и отопления. Кабина также может быть оснащена механизмом изменения угла ее положения.

КАЧЕСТВО И НАДЕЖНОСТЬ

Опорная и поворотная рамы крана, телескопическая стрела спроектированы при помощи САД-систем и рассчитаны с использованием метода конечных элементов. Конструкции максимально облегчены и обладают оптимальными жесткостными характеристиками. Сварные соединения выполняются автоматами с компьютерным управлением, что обеспечивает высочайшее качество швов, которое документируется после ультразвуковой проверки.

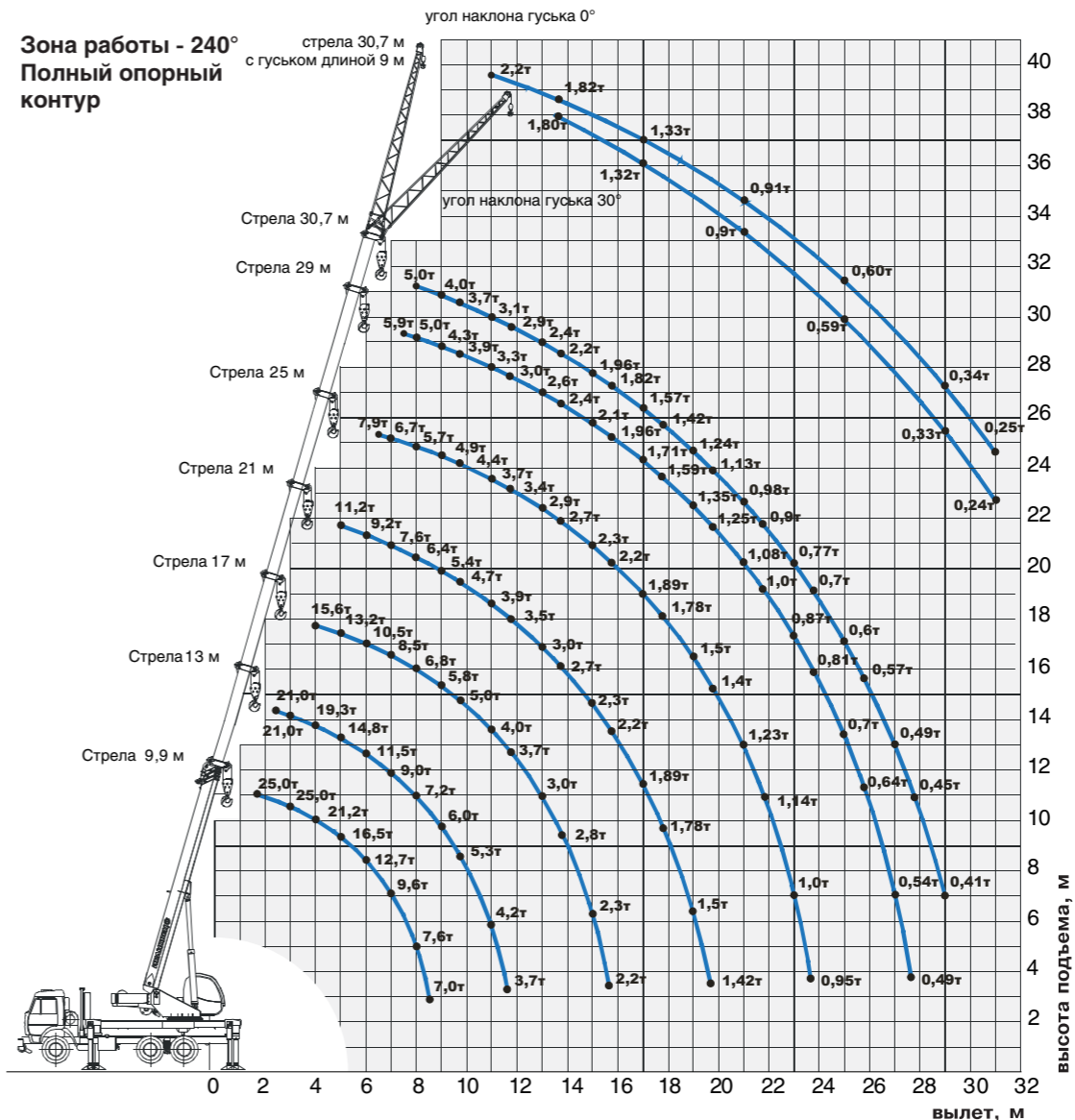
БЕЗОПАСНОСТЬ

Микропроцессорный ограничитель грузоподъемности с цифровой индикацией информации ОНК-160 позволяет следить за степенью загрузки крана, длиной и вылетом стрелы, высотой подъема оголовка стрелы; показывает фактическую массу груза на крюке и максимальную грузоподъемность на данном вылете; автоматически, по заданным координатам, ограничивает зону действия крана при работе в стесненных условиях и вблизи линий электропередач. Вмонтированный в ограничитель грузоподъемности регистратор параметров фиксирует рабочие параметры и степень нагрузки крана в течение всего срока службы.

ТЕХНИЧЕСКИЕ ХАРАКТЕРИСТИКИ АВТОКРАНА КС-45717К-1Р

Крановая установка		Шасси	
Грузоподъемность, т	25	Базовое шасси	КАМАЗ-65115
Грузовой момент, тм	84,8	Колесная формула	6 x 4
Максимальный вылет стрелы (с гуськом), м	29,0 (31,0)	Двигатель	КАМАЗ-740.65 / Cummins6ISBe285
Максимальная высота подъема (с гуськом), м	31,2 (39,9)	Мощность двигателя, кВт (л.с.)	176 (240) / 210 (285)
Длина стрелы, м	9,9 — 30,7	Скорость передвижения, км/ч	60
Длина гуська, м	9,0		
Зона работы	240° и 360°	Габаритные и весовые характеристики	
Опорный контур, м	6,0x5,43 2,26x5,43	Длина, мм	11945
Номинальная скорость подъема (опускания) груза, м/мин	7,4 – 40,0	Ширина, мм	2500
Скорость посадки, м/мин	0,2	Высота, мм	3970
Частота вращения, мин ⁻¹	1,9	Полная масса с основной стрелой, т	23,2

ГРУЗО-ВЫСОТНЫЕ ХАРАКТЕРИСТИКИ АВТОКРАНА КС-45717К-1Р



*с «гуськом»

данные носят справочный характер